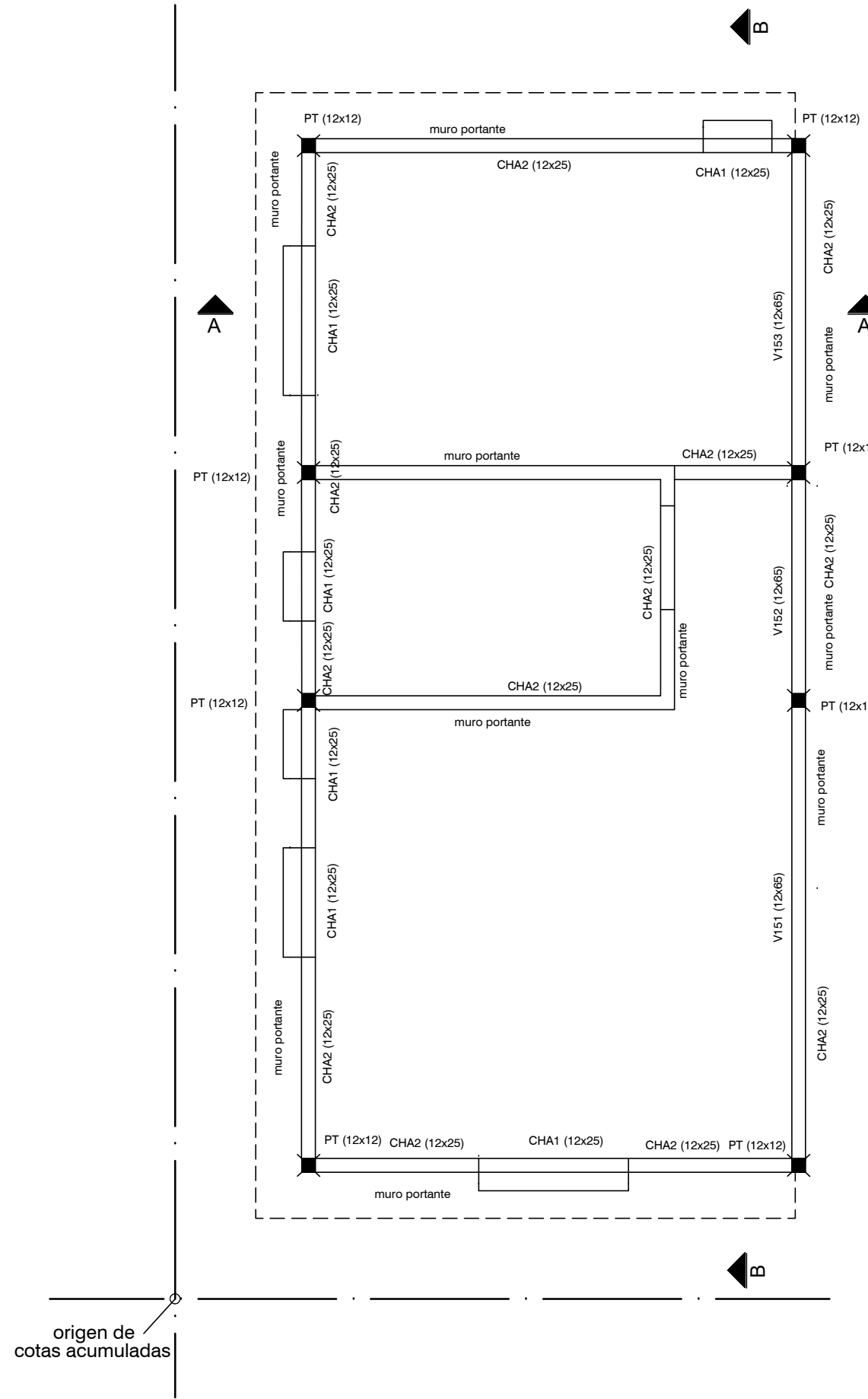
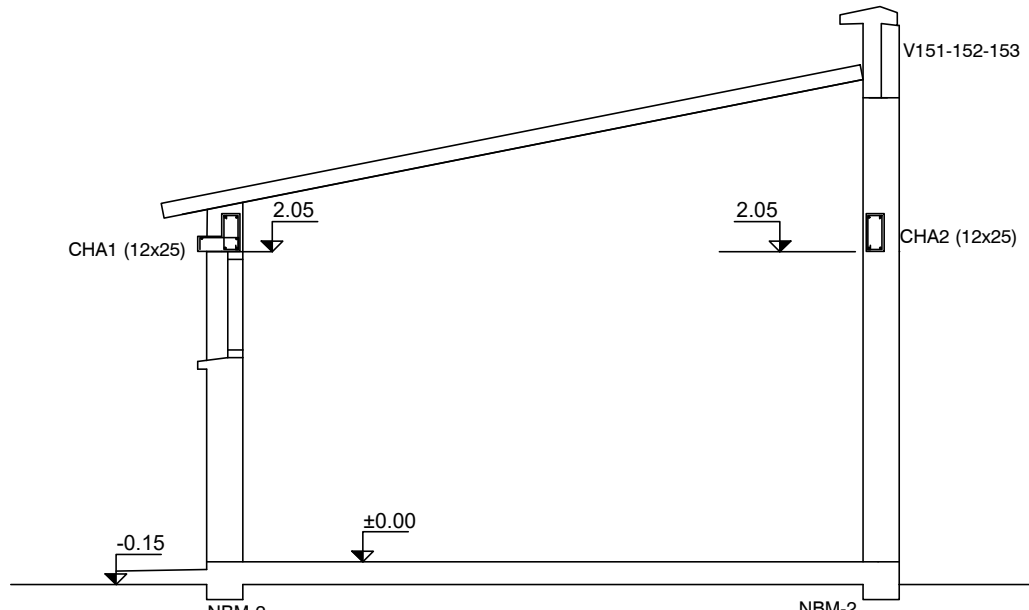


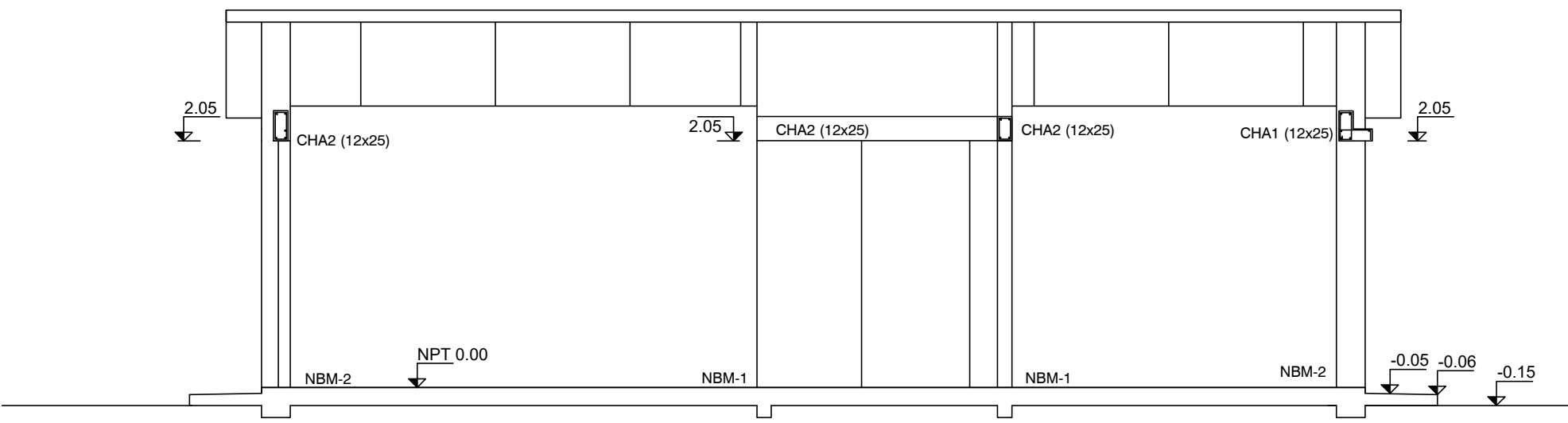
PLANTA DE FUNDACIONES  
ESCALA 1:50



ESTRUCTURA INDICE 100 (SOBRE PLANTA BAJA)  
ESCALA 1:50



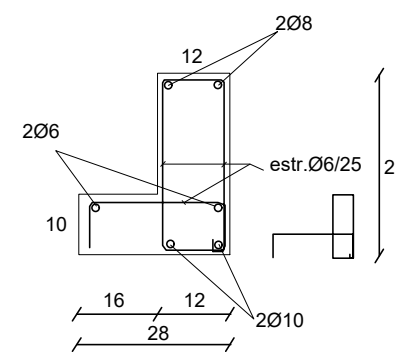
CORTE A-A  
ESCALA 1:50



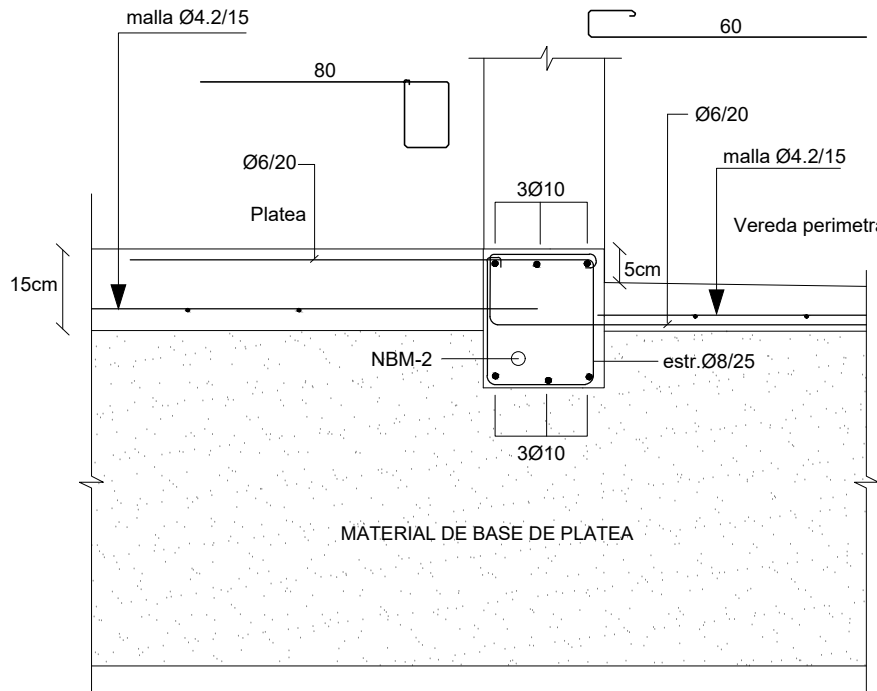
CORTE B-B  
ESCALA 1:50

		PT
P	L	α x b
A	A	armadura longitudinal
N	J	4ø8
T	A	estribos
A		ø6/12

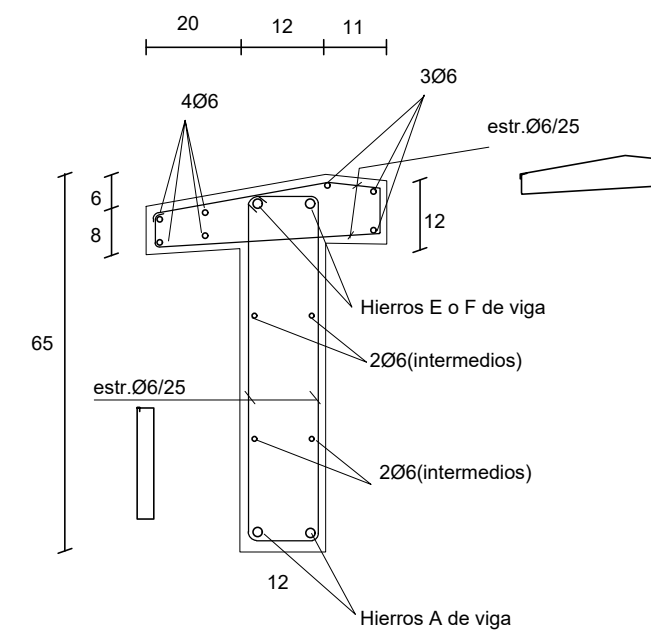
PILARES



DETALLE CARRERAS HORMIGÓN ARMADO  
CHA1(12x25)



DETALLE VEREDA PERIMETRAL



DETALLE VIGAS V151-V152-V153

Nº	TPO	DIMENSIONES			ARMADURA LONGITUDINAL					ESTRIBOS			OBSERVACIONES
		b	H	L	A	E	Fder	P	q	4ø8	4ø8	Δ	
NBM-1		12	25	----	2010	2010							Nervios de Hormigón Armado bajo muros
NBM-2		24	25	----	3010	3010							Nervios de Hormigón Armado bajo muros
CHA1		12	25	----	2010	208							Carrera de Hormigón armado. Ver detalle
CHA2		12	25	----	208	208							Hierros A y E de CHA1 solo por 40 en pilares PT
													Carrera de Hormigón armado.
													Hierros A y E de CHA2 solo por 40 en pilares PT
151		12	65	410	2010	2010	20			206			Ver detalle
152		12	65	200	2010	2010	20			206	120		Ver detalle
153		12	65	292	2010	206	20			206	20		Ver detalle

PLANILLA DE VIGAS



**PLATEA DE FUNDACIÓN**  
Platea de Fundación: Losa de Hormigón Armado de espesor indicado en planos.  
Armadura: malla electrosoldada (15x15x4.2mm) recubrimiento inferior 4 cm.  
La platea se construye en el área indicada en planos y abarca también la vereda perimetral. La sustitución de terreno por relleno granular compactado (material indicado para conformar la Base de la platea) se realizará como mínimo en 40 cm de profundidad y en un área mayor al área a hormigonar (50 cm por fuera de la zona a hormigonar)

**PROCEDIMIENTO**  
Excavación total (mínimo 40 cm de sustitución de suelo).  
Relleno con tosca compactada en capas de 20 cm.  
Colocación de capa de polietileno sobre tosca terminada).  
Colocación de armaduras de Nervios NB y NBM según planilla Hormigonado de Platea y Nervios.

**REFERENCIAS PILARES**  
■ INDICA PILAR QUE NACE  
■ INDICA PILAR QUE CONTINUA  
■ INDICA PILAR QUE MUERE

**MATERIALES**  
\* HORMIGÓN ARMADO  
Hormigón fck = 300 kg/cm²  
Acero fyk = 5000 Kg/cm² (conformado)  
Malla Electrosoldada (Tipo Mallalaur): Acero con Limite de fluencia 6000 Kg/cm²  
\* Bloques U- Hormigón Vibrado Tipo Hopresa de 60 kg/cm²

Nro:	FECHA:	PROY.	APROBADO	REVISIÓN
00	31/01/2024	MO	JV	EMISIÓN INICIAL

 <b>Ministerio de Vivienda y Ordenamiento Territorial</b>		 <b>Programa Mejoramiento de Barrios</b>	
Coejecutor:			
Plano:			
<b>Estructura Vivienda 1N 1D-b</b>			
Asentamiento:		<b>NUEVO AMANECEER - LOS REYES</b>	
Ubicación:		MONTEVIDEO	
Escala:		1:50	
Fecha:		ENERO 2024	
Técnico:		Ing. MARCELO OLIVERA	
Coordinador:		Ing. JOSÉ VALENA	
Firma:		Firma:	
Equipo Técnico:		NA-LR-VA06-01_1N1D-bdwg	